

# Powrót psów do biur - najważniejsze wskazówki

Ogranicz liczbę psów obecnych w biurze do jednego na jedną osobę.



Chociaż wszyscy uwielbiamy bliski kontakt z psami, staraj się, by w biurze nikt nie głaskał twojego psiego towarzysza.



Trzymaj swojego psa na krótkiej smyczy, by mieć pewność, że jesteś w stanie łatwo go kontrolować. Długie smycze nie powinny być aktualnie stosowane w biurach.



Dbaj o czystość miski na wodę każdego dnia.



Dla zachowania higieny, w biurze staraj się podawać psom tylko małe smakołyki.



Legowiska powinny być zabierane na weekend do domu i czyszczone.

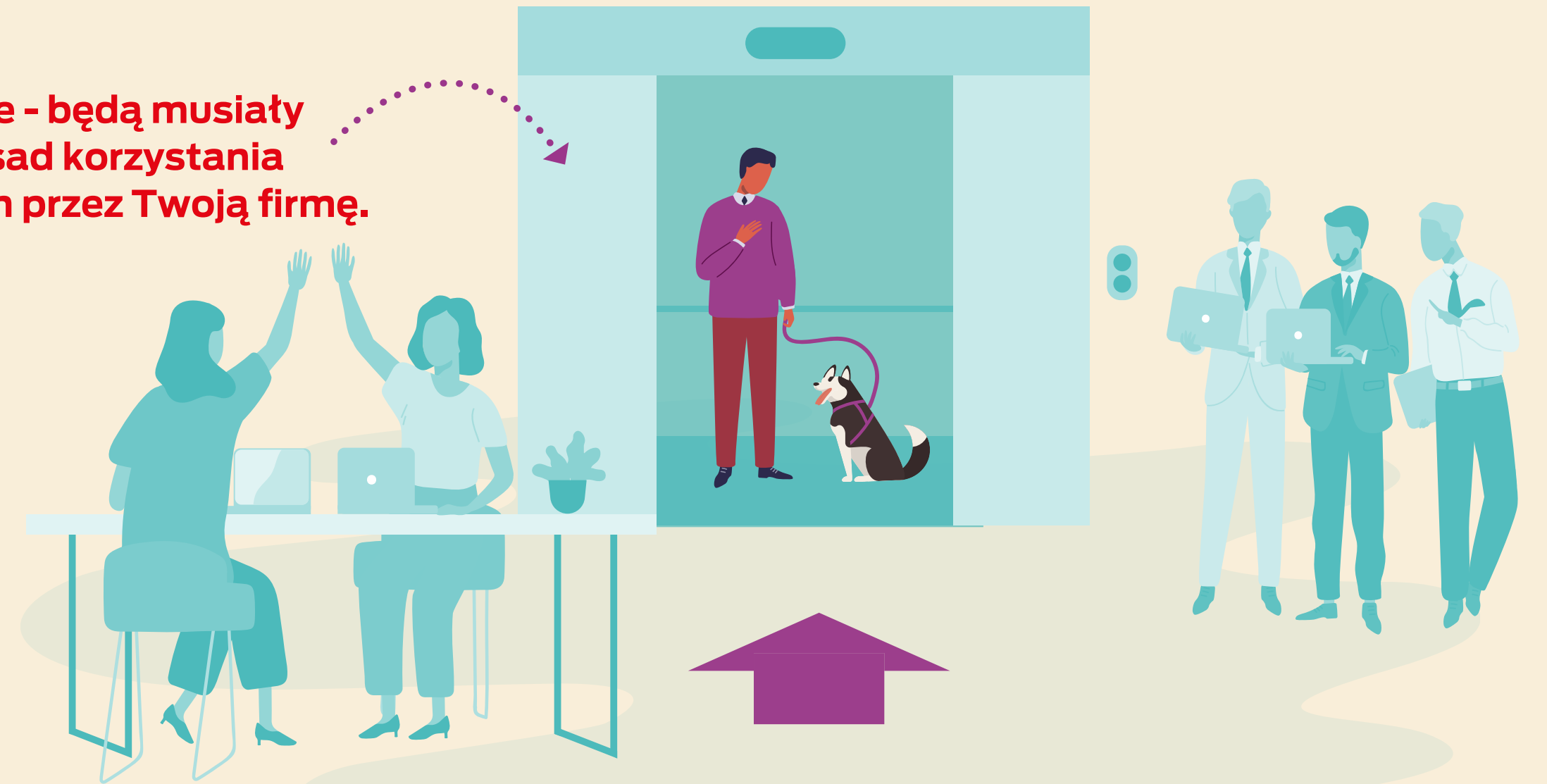


Przynieś swoje własne worki na psie kupki.



# Powrót psów do biur - najważniejsze wskazówki

Psy - tak jak i my ludzie - będą musiały dostosować się do zasad korzystania z budynku określonych przez Twoją firmę.



Regularnie dezynfekuj swoje ręce, używając odpowiednich środków.



Dobrze, jeśli na początku dnia znajdziesz w biurze kumpla dla swojego psa. Jeśli z jakiegoś powodu będziesz musiał odejść od biurka, poproś go, aby miał oko na Twojego ulubieńca.



Jeśli masz dostęp do przestrzeni zielonej dla psa na zewnątrz biura, postaraj się zminimalizować liczbę psów obecnych w tym miejscu w tym samym czasie.

# Powrót psów do biur - najważniejsze wskazówki

PYTANIA I ODPOWIEDZI

## Co jeśli muszę wyjść do toalety lub po kawę?

Odchodząc od biurka, postaraj się zapewnić nadzór kogoś, kto jest w stanie pilnować Twojego psa w Twoim imieniu.

## Co jeśli mój pies źle się czuje?

Jeśli Twój pies źle się czuje, najlepiej nie przywodzić go do biura.

## Co muszę zabrać, jeśli mój pies przyjdzie do biura?

- Krótka smycz
- Butelka wody do uzupełnienia miski na wodę dla psa
- Czysta miska na wodę
- Woreczki na odchody
- Legowisko dla psa (legowiska pozostawione w biurze przed pandemią powinny zostać dokładnie wyczyszczone)

## Co jeśli ktoś dotknie mojego psa?

Radzimy wyczyścić smycz chusteczką antybakteryjną i upewnić się, że osoba dokładnie myje ręce.

## Co zrobić z miską na wodę pod koniec dnia?

Miska na wodę powinna zostać zabrana do domu po każdej wizycie w biurze, następnie dokładnie wyczyszczona i przygotowana na kolejny pobyt w biurze.

## Czy mogę karmić psa w biurze?

Ze względów higienicznych rekomendujemy nieczęste podawanie małych przekąsek.